

吸わない自由

ナオリ健康保険組合に加入の皆さま

卒煙
チャレンジ



No
smoking

募集期間（通年募集）

2025/4/1（火）～

参加費無料

選べる補助薬で自分に合った禁煙にチャレンジ！！

ノンスモ禁煙サポート（ニコレットorパッチ）

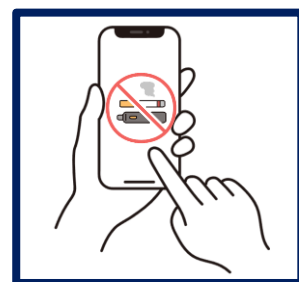
ニコレットまたはパッチを使ってまずは短期間の吸わない生活体験から始めましょう！
禁煙に役立つ情報をサポートメールとしてお届け、チャットでのご相談も可能です。

募集期間：2025年4月1日（火）～

募集対象：ナオリ健康保険組合の加入者（20歳以上）

参加費用：無料（健保組合が全額負担）

参加方法：裏面のQRコードまたはURLより必要事項を入力



※コースの同時選択はできません。お一人様、年度内1回限りのご参加となります。

※プログラム内で実施するアンケートは回答必須、必ずご回答頂きますよう宜しくお願い致します。

プログラム
の内容等
に関する
お問合せ

株式会社リンケージ 
サポートデスク
TEL：0120-33-8916
メール：sd@linkage-inc.co.jp

事業
に関する
お問合せ

ナオリ健康保険組合
保健事業課
TEL：052-618-5517

プログラムの流れ

Program Flow

通院や面談なし

チャットで相談

選べる禁煙補助薬は郵送

禁煙補助薬（ガムorパッチ）の服用&10日間のサポートメール

Step
01



①申込み



②補助薬配送/チャット相談
サポートメール配信



③アンケート回答
(プログラム開始1ヶ月後)

リンケージサポートデスクによる6ヶ月間の継続支援サポート

Step
02



プログラム終了後も月1回、フォローメールを配信
チャット相談は随時可能!

選べる2つの禁煙補助薬



ニコレットコース

ガムから溶け出したニコチンを、口腔粘膜から吸収します。タバコが吸いたくなったら利用し、使用個数を徐々に減らします。喫煙本数の比較的少ない方向けです。

概要

- 吸いたくなったらいつでも使用できる
- 禁煙時の口寂しさを紛らわすことができる
- 比較的短い時間で効果が現れる
- ニコチン摂取量を自分で調整できる

特徴と メリット



パッチコース

湿布と同じように皮膚に貼ることで、皮膚からニコチンを吸収します。1日の本数が多く、ガムでは対応しきれない方や、ガムが苦手な方にお勧めです。

概要

- 1日1回貼るだけで、確実にニコチンを補充できる
- 禁煙していることを他人に気づかれにくい
- 歯の状態に関係なく使用できる

ニコレット（ガム）2週間分※

※ニコレットは2週間分（48個）が配送されます。



お申込 方法

ニコレットコースの
お申込みはこちら→

URL : <https://bit.ly/3T7gfgH>



パッチ（貼り薬）1週間分※

※パッチは1週間分（7枚）が配送されます。



お申込 方法

パッチコースの
お申込みはこちら→

URL : <https://bit.ly/3wmyUvU>



※コースの同時選択はできません。お一人様、年度内1回限りのご参加となります。